

こたまま

2015夏
vol.21

TAKE FREE
ご自由に
お持ち下さい



桔梗の咲く風景

亀岡病院 公開健康講座 開催

参加
無料

実施日 平成27年 9月27日(日) 場所 ガレリアかめおか

時間 13:00~17:00(講演14:00~16:00)

講演 心臓・脳・血管・腹部の病気をMRIで早期発見しよう!

【開会の辞】大槻稔司会長 【座長】山崎英彰顧問

【演者】大槻克一理事長(MRI全般)、細川了平院長(心臓)、森信人神経内科部長(認知症)、辻理絵医師(脳卒中)、上田和茂医師(肝臓)



検査コーナー 無料

血管脈波検査や頸動脈超音波検査で動脈の硬さや狭窄の有無を診断させていただきます。

栄養相談コーナー 無料

高血圧、脂質異常症、糖尿病の方にあった食事内容を説明させていただきます。

糖尿病教室のお知らせ

実施日 平成27年 10月16日(日)

時間 14:30~ 場所 亀岡病院 5階 会議室

参加
無料

内容	担当者
「糖尿病網膜症」をいかに進行予防しているのか	山田潤医師
見直してみよう毎日の運動と体操	大西瑠美奈理学療法士
食事のワンポイントクイズ	足立和代管理栄養士

亀岡病院の 訪問診療 ご存知ですか

安心して在宅での生活を続けていただけるように、
在宅療養支援体制を強化しました!



亀岡病院では、住み慣れたご自宅で療養したいと希望される患者様のもとに、定期的に診察に伺う訪問診療(往診)を行っています。

脳卒中や神経の病気で通院が困難な患者様、癌で治療(療養)中の患者様、持病(心臓病、肺・胃腸の病気、リウマチや糖尿病、高血圧など)があって、定期的な診察、治療が必要にもかかわらず、年齢や認知症、腰痛や膝の痛みなどの理由で、外来通院が難しい患者様などに、訪問看護ステーションやケアマネジャーと連携して、安心して在宅での療養生活ができるよう訪問診療を行っています。

特に本年度からは、常勤医師が当番を決めて、毎日訪問診療ができるようになりました。土曜日、日曜日や休日も、必要な場合は、緊急で訪問診療もで

きる体制となっています(患者様の状態によって、外来受診、救急受診をしていただくこともあります)。

訪問診療をご希望される患者様、ご家族の方は、担当医師または病院受付担当者にご相談ください。



栄養科

カンタン!おいしい! おすすめレシピ 栄養科 管理栄養士 足立 和代

簡単に
素早くできる料理です

豚肉のピカタ



●豚肉60gでの栄養価
241kcal
たんぱく質14.0g
塩分1.1g

- 材料(1人分)
- 豚肉ロース 60~80g …… 1枚
 - 塩・こしょう …… 少々
 - 小麦粉 …… 適量
 - 溶き卵 …… 1/2~1/3個
 - サラダオイル …… 適量
 - ケチャップ …… 大さじ1杯

《作り方》

- ①豚肉に塩・こしょうをしておく。
- ②①の全体に小麦粉をまぶし、余分な小麦粉をはたいておく。
- ③②を溶き卵にくぐらせて、たっぷり卵をつけ、そのままサラダ油をひいたフライパンへ入れ、焼き上げる。火の調整は、中火で、うっすら焦げめが付く程度に焼き上げる。
※強火だと焦げやすく、弱火だと、油っぽくて卵の香ばしさに欠けた仕上がりとなります。
- ④最後にケチャップをかけて出来上がり!

ポイント

ケチャップ以外の好みのソースで召し上がっても頂いても良いと思います。

外来担当医表 (平成27年7月1日現在)

診療科目	時間	曜日						
		月	火	水	木	金	土	
内科	①診 ②診 ③診 ④診 ⑤診	細川	山崎	牧	山崎	大川	牧①、 細川③、 大川②④⑤	
		心臓・高血圧外来 大槻克一	心臓・高血圧外来 大槻克一			細川	上田②④	
		高橋	大川	森	牧	森		
			森		福島			
		山崎	大川	森	牧	布居		
整形外科	午前(9:00-12:00)	元津	元津	元津	元津	元津	岡田	
	夜間(17:00-19:00)	元津			元津			
脳神経外科	午前(9:00-12:00)			大山	辻			
皮膚科	夜間(17:00-19:00)					府立医大		
泌尿器科	午前(9:00-11:30)			藤井				
眼科	午後(13:30-16:00)				府立医大	担当医		
禁煙外来	午後(13:00-14:00)	細川				細川		
もの忘れ外来	午後(10:30-12:00)		森			森		
胃不全外来	午後(13:30-15:30)		藤井					

◎ご予約が必要な外来 ※数字①②などは、①:第1週 ②:第2週を意味します。

- 受付時間: 午前7:00~午後7:00(初診の方は8:30~受付となっています)
- 受付手続き

午前・午後診療
▶午前7:00~午前8:30にお見えの方は受付窓口で番号札をお渡します。
夜間診療
▶当日の午前8:30より、お電話でも受付しております。
※午前8:30~午後7:00まで、窓口にて受付しております。

初診の方 | 受付にあるメモに名前を記入してクリップで止めて受付に置いてください。
再診の方 | 診察券にご希望の医師の番号札をクリップで止めて受付に置いてください。

- 休診日
日曜・祝祭日および4月17日(創立記念日)、8月14日、12月30日~1月4日は全科休診いたします。
学会出張等による臨時休診もあります。詳細は受付までお問い合わせください。



- JR亀岡駅下車、亀岡駅から南東へ徒歩約20分
- 京阪京都交通バス 亀岡病院前下車
- タクシー(駅前)にタクシー乗り場あり

医療法人 亀岡病院
TEL (0771) 22-0341(代)
FAX (0771) 22-4305
〒621-0815 京都府亀岡市古世町3丁目21番1号
E-mail kamekame@oak.ocn.ne.jp

診療科目 内科、循環器内科、消化器内科、呼吸器内科、神経内科、腎臓内科、リウマチ科、整形外科、脳神経外科、リハビリテーション科、泌尿器科、皮膚科、眼科、放射線科

亀岡病院 検索 <http://www.kameokahp.com>

最新

MRIシステムを導入



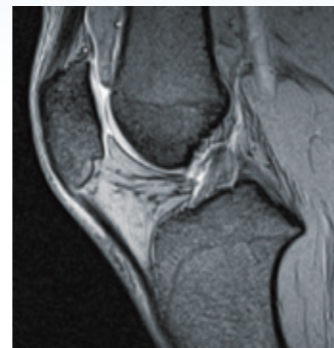
↑東芝メディカルシステムズ 1.5テスラMRI装置

当院では6月より、最新のMRI装置を使用して全身の検査を行っています。MRI検査は、磁力と電波を使って体の内部の状態をみる検査です。検査に伴う痛みなどはありません。従来のMRI検査は狭いところに入って大きな音がしましたが、この装置は開口が広く音も静かですので安心して検査を受けていただけます。

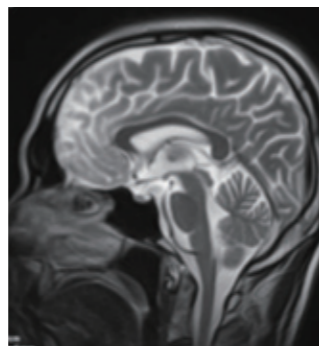
MRI検査は病気の早期発見に大変役に立ちます。造影剤を使わなくても全身の血管をみることができます。



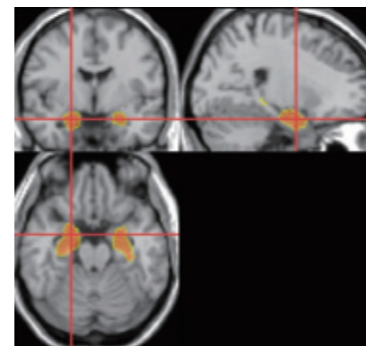
心臓全体の3次元画像



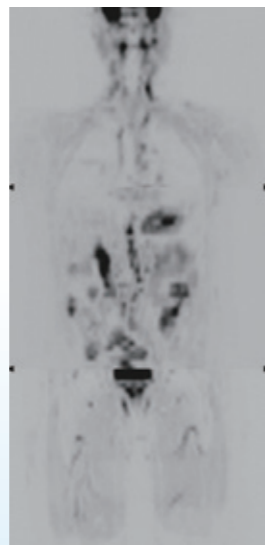
膝関節画像



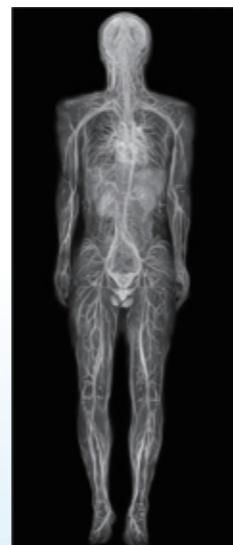
脳の断面画像



脳の萎縮領域を示す画像



腫瘍の描出 PET様画像



全身の血管画像

三大成人病 心臓病の早期発見

心臓の動きや血管の狭窄を立体的にみることで、心臓病の初期段階を診断することができます。治療を早く始めれば、心臓発作の予防につながります。心臓MRI検査は、最新技術のため実施している病院が少ないのが現状です。当院では、循環器専門医による精度の高い診断を行っています。

三大成人病 脳卒中の早期発見

脳の状態変化が詳細にわかりますので、脳卒中の予防につながります。脳MRI検査は脳梗塞や脳出血、脳腫瘍の診断に大変有用です。当院では、脳神経外科専門医、神経内科専門医による精度の高い診断を行っています。

三大成人病 癌の早期発見

全身の腫瘍を見つける補助診断にも利用されています。PET検査のように放射性薬品を使う必要はありません。

●認知症の早期発見

脳の萎縮度合いを数値化することで、初期段階の認知症を発見することができます。当院は7月より、もの忘れ外来を始めました。神経内科専門医による丁寧な診察と精度の高いMRI検査で認知症診断とそれに基づく最適な治療を行っています。

●整形外科疾患の早期発見

X線画像では診断できない腱や靭帯の異常、神経への圧迫の有無も診断できます。

当院では、放射線科 画像診断専門医による診断もあわせて行っています。MRI検査について、ご質問やご相談のある方は担当医師にお尋ねください。



内科 医師
上田 和茂

所属学会・資格

日本内科学会認定内科医
日本消化器病学会消化器病専門医
日本肝臓学会肝臓専門医、指導医
消化器内視鏡学会専門医
日本医師会認定産業医
日本人間ドック学会人間ドック認定医

本年4月から、毎月第2、第4土曜日の内科外来を担当させていただきます。昭和60年に京都府立医科大学を卒業し、主として肝臓の病気を懸命に診療してまいりましたが、同時に狭い専門分野に閉じこもることなく、広く全身の内科の病気を総合的に診察できることを

めざしてきました。その修練はまだまだ道半ばではございますが、これからのなお日々の研鑽を怠ることなく積み重ねてまいりたいと考えております。

亀岡市、南丹市、京丹波町で構成される南丹2次医療圏といわれるこの地域には、肝臓の病気の診療をされる先生が少ないのが現実です。このたび大槻会長先生、大槻理事長先生のたいへんご尽力で、診療の支援をさせていただける道筋をつけていただきました。もとより微力ではございますが、少しでもこの地域の医療のお手伝いができれば幸いです。どうぞよろしくお願いいたします。



内科 医師
高橋 綾子

所属学会・資格

日本内科学会認定内科医
日本循環器学会会員
日本医師会認定産業医
日本人間ドック健診情報管理指導士
日本抗加齢医学会専門医

本年4月より月曜日の内科午前診を担当させていただきます。京都大学を卒業後、一般内科、循環器科での診療に携わり、大学院では不整脈を専門的に研究していました。自分自身が老化を身を以て実感で

きる年齢になり予防医学の重要性を痛感するようになって以来、健診や人間ドック、アンチエイジングドックにも力を入れておりますので、健康に関する不安などがございましたら、どうぞお気軽にご相談ください。

また、男性医師には相談しにくいと思われる女性更年期に関する愁訴などもどうぞご相談ください。

解決への道のりを伴走させていただきます。趣味は心身の健康を維持増進する目的で中年になってから始めたウォーキングとバイオリンです。



内科 医師
布居 剛洋

所属学会・資格

日本消化器内視鏡学会
日本消化器病学会
日本医学放射線学会
日本内科学会内科認定医

本年4月より金曜日の消化器内科を担当しています。午前、午後は内視鏡検査、その後、夜間診察を行っています。内視鏡は「しんどい」というイメージがまだ強く残っている検査です。

当院には苦痛の主な原因である、のどの反射を軽くする経鼻内視鏡も揃っています。

「次もここで検査を受けたい。」と後で言っていただけの検査を目指しています。

趣味は散策、本屋巡り、居合です。居合は躰下三寸の丹田呼吸に動作を合わせるのが基本です。入門前よりも普段の動作時に、「おなか」を意識するようになった気がします。「おなか」の症状が気になる方、健診でカメラの検査を受けるように勧められたが迷っている方もどうぞお気軽にご相談ください。

各領域のスペシャリストをお迎えして

亀岡病院 理事長 大槻 克一

亀岡病院では、今年、こだま前号で紹介させていただいた2人の常勤医師に加えて3人の非常勤医師をお迎えすることができました。

上田和茂先生は、消化器病、特に肝臓病の専門家です。南丹・亀岡・船井地区に西京区を含めたエリアの中でも肝臓病専門医は極めて少ないのが実情です。肝臓疾患をお持ちで専門医による最新の検査・診断・治療を受けたいとお望みの患者様は、上田先生の診察を受けられることをお勧めいたします。

高橋綾子先生は、内科全般から女性更年期に至るまで広い領域に実力をお持ちの先生ですが、健康診断・人間ドック

などの専門医であり、予防医学にもたいへん力を入れておられます。健康維持のための健診・ドックをご希望の方、健康に関する心配事をお持ちの方は、お気軽にご相談ください。

布居剛洋先生は、消化器病、特に食道・胃・腸の専門家です。特に内視鏡の技術は特筆すべきものがあり、上部・下部内視鏡とも「こんなに楽に受けられたのは初めて」というお言葉を沢山いただいております。金曜夕方方の診察では、検査結果と治療方針を丁寧に説明され、患者様に「とても分かりやすい」と喜んでいただいております。食道・胃腸の調子がよくない方は、布居先生、または外来主治医にご相談ください。